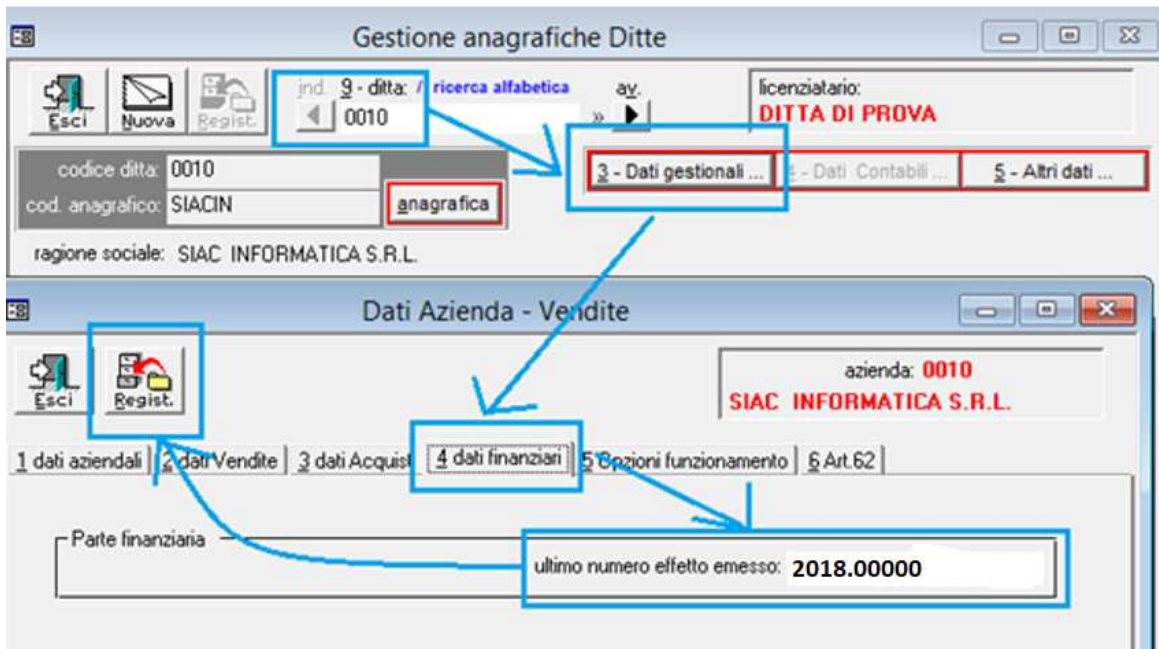


ISTRUZIONI OPERATIVE PER IL CAMBIO ANNO 2017/2018

GESTIONE VENDITE/ACQUISTI

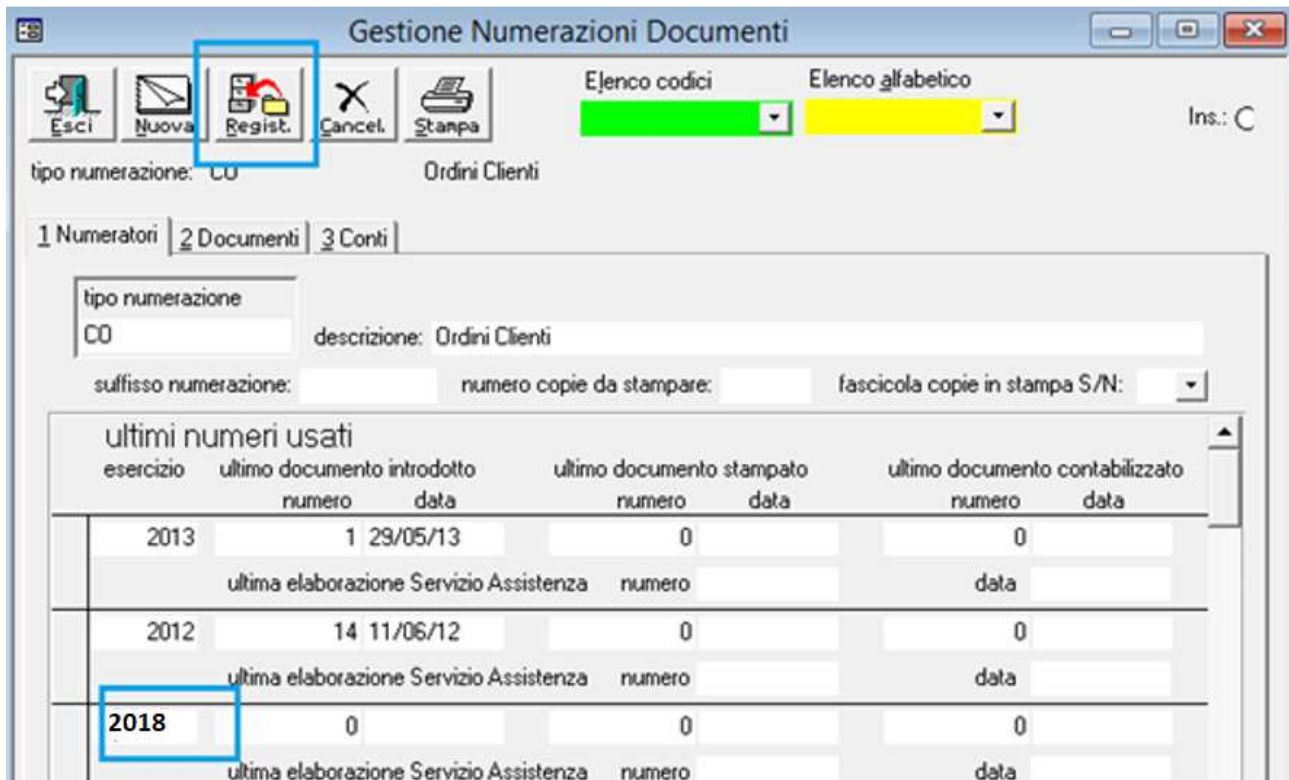
Entrare in File – Anagrafica ditte, selezionare la propria ditta, pag.3 Gestionale, pag.4 Dati Finanziari e aggiornare il campo “Ultimo nr.Effetto emesso” a **2018.00000**.

Attenzione: il cambio nr. Effetto deve essere effettuato dopo aver terminato l’emissione egli effetti dell’anno 2017.

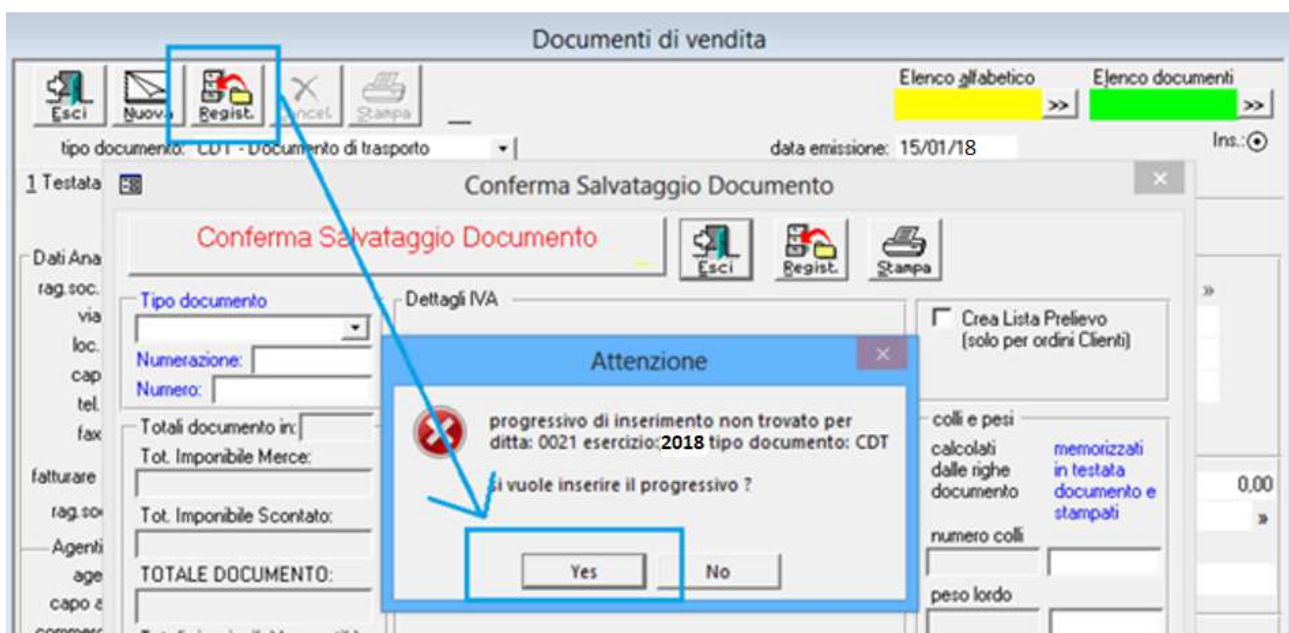


Le numerazioni per l’esercizio 2018 possono essere attivate in due modi:

1. Entrando nel programma del Gestionale Aziende Servizio – Documenti – Numerazione documenti, selezionare le varie numerazioni attive, compilare la tabella aggiungendo l’esercizio 2018 e cliccare sul pulsante registra;



2. In fase di registrazione del primo documento emesso per ogni numerazione, comparirà un messaggio: sarà sufficiente scegliere l'opzione "SI" per attivare la numerazione per l'esercizio 2018.



GESTIONE MAGAZZINO

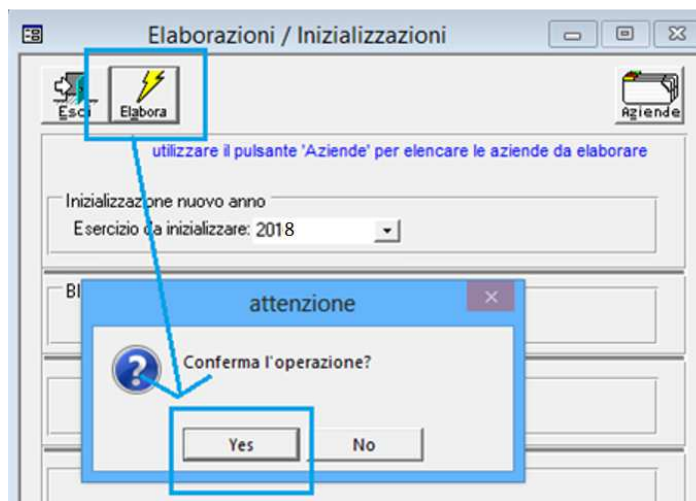
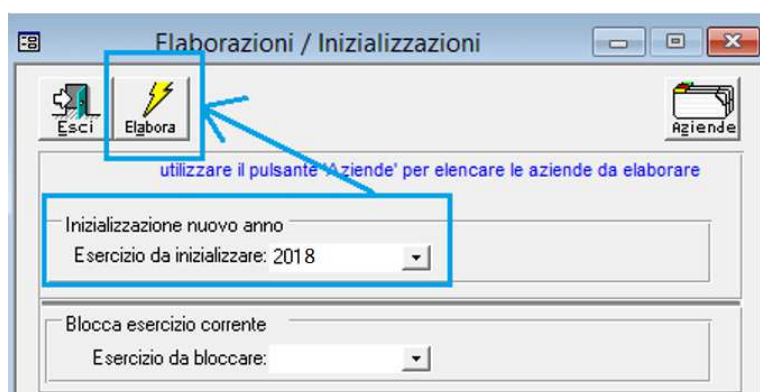
E' possibile registrare i movimenti di magazzino anche se i dati dell'esercizio precedente non sono ancora definitivi, in quanto la scrittura dell'esistenza iniziale alla 01/01/2018 verrà elaborata in un secondo momento.

GESTIONE CONTABILITA'

Dal menù operativo entrare in File – Cambio Ditta e/o Esercizio e richiamare l'esercizio 2017



Dal menù di servizio della Contabilità, alla voce Manutenzioni – Elaborazioni Varie, nel campo “Esercizio da inizializzare” inserire l’anno 2018 (se vengono gestite diverse ditte, selezionarle tramite il tasto Aziende) ed elaborare.



Poi dal menù operativo alla voce File – Cambio ditta lavoro, entrare nell’esercizio 2018 al momento del cambio esercizio il computer chiede di compilare automaticamente le date d’inizio e fine registrazione: premere il tasto “Si”.



Fin quando non saranno state eseguite le scritture di chiusura, verranno automaticamente considerati i saldi dell'esercizio 2017 per la lettura delle schede/mastrini e del bilancio.

Alla voce Tabelle – Dati Iva registrare senza indicare nessun dato (se non eventualmente il credito IVA dell'esercizio precedente) nella prima maschera che si aprirà.

